

# 'JE WAJUA' MAAJABU YA CHEMCHEM YA ASILI YA MAJI MOTO BERABERA KATA YA KIKILO KONDOA

{The amazing Berabera natural hot water spring}

Na Mvungi Emmanuel- Kitengo cha Maliasili na Hifadhi ya Mazingira

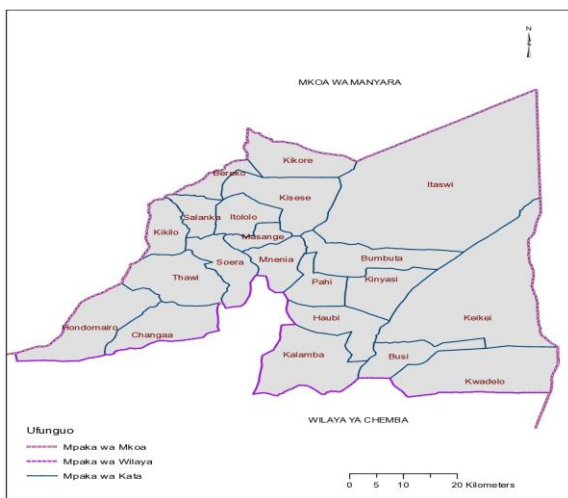
## 1. Utangulizi

Chemchem ya asili ya maji moto katika kijiji cha Berabera kata ya Kikilo Tarafa ya Bereko Wilayani Kondo. Chemchem hii kihistoria kulingana na wazee eneo hili lilitambulika zaidi ya miaka miambili iliyopita (200). Chemchem hii inachangia katika mfumo ikolojia wa mto Bubu ambao unanzia mkoa wa manyara na mtiririko wake wa maji huenda hadi bahari ya hindi kupitia halmashauri za Kondo Mjini, Chemba, Bahi, Mpwapwa, Kilosa, Mto wami.

Kijiji cha Berabera jina hili limetokana na tabia ya maji ya chemchem ambayo yalikuwa yakitoka kwa kuruka ruka juu *ardhi kutetemeka/kucheza cheza* na kwa wenyeji wa asili **KIBARABAIG** kitendo hicho kinaitwa 'Birabira' kwa lugha ya KIBARABAIG Baadae baada ya jamii ya Kirangi kuingia eneo hilo walishindwa kutamka 'Birabira' na kutamka **Berabera** ambalo ndilo jina la kijiji. Kwa hitoria eneo hilo la chemchem liliwahi kujengewa ukuta na mtu mwenye asili ya India(Mhindi) lakini ukuta huo ulididimia kutokana na mtu huyo kutotimiza taratibu za kimila za wenyeji wa asili (Barabaig).

## 2. Kijiji kilipo

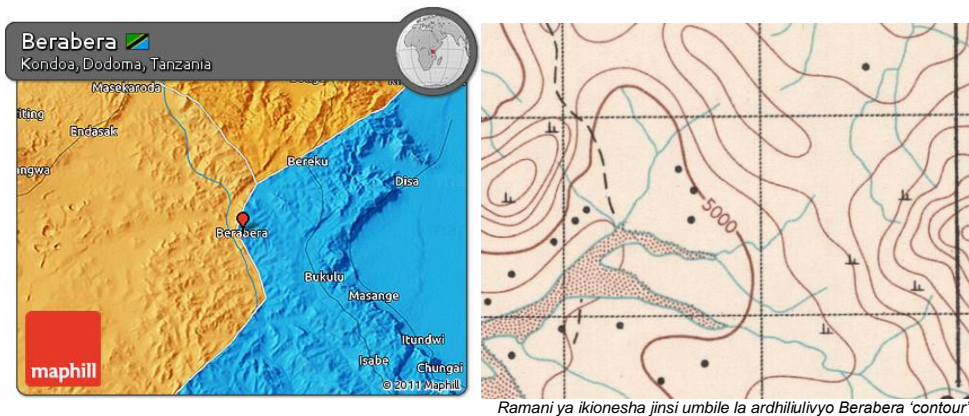
Kijiji kinapatikana umbali wa kilometa 207.9 kutoka makao makuu ya nchi Dodoma na unaweza kutumia masaa 2 na dakika 48 na km 57.2 na unaweza kutumia dakika 57 kutoka Kondo mjini na km 13.7 utatumia dakika 17 kutoka makao makuu bukulu ya Halmashauri ya wilaya ya kondo. Halmashauri inapatikana katika Latitudo 4 12' hadi 53 85' Kusini na longitudo 35 6' to 36 2' Mashariki. Eneo hili unaweza kufika kwa kutumia njia ya Basi, Gari ndogo, Pikipiki, Bajaji nk.



Ramani ya Halmashauri ikionesha kata ya kikilo



Ramani ikionesha mahali kijiji cha Berabera kilipo na mwonekano wa ardhi (chanzo Maphili Machi 2023)



### 3. Hali ya hewa

Kwa ujumla eneo lina majira ya mvua ambazo zimegawanjika katika makundi mawili. Kundi la kwanza ni mvua za muda mrefu ambazo zinaanza Disemba hadi Aprili, kipindi cha kiangazi cha mwezi wa Februari. Pia tuna mvua fupi katika kipindi cha Oktoba hadi Januari. Kiwango cha mvua ni kati ya 500mm hadi 800 mm kwa mwaka na wastani kwa mwaka ni 700mm. Kiwango cha joto ni kati ya 20°C hadi 30°C na kufanya wastani wa 28°C (Mbegu, 1988).

### 4. Uoto wa asili

Kwa asili ukanda huu ni wa miti aina ya miombo (Miombo woodland). Chemchem imetawaliwa na miti aina ya mgunga maji -'Acacia xanthophlea' Miembe pori-'Rauvolfia caffra', Mwegea -'Kigelia africana' ,aina ya zambarau rafiki wa maji , 'Syzygium cordatum' nk

### 5. Kwanini chemchem hii ni muhimu

Chemchem hii ya maji moto ya asili katika kijiji cha berabera , inaumuhi muhimu mkubwa kwa jamii inayoishi katika kijiji na jamii kutoka vijiji vya mkoa wa Manyara katika Ibadan a matambiko kulingana na mila zao na jisi wanavyoamini. Pamoja na utamaduni pia inachangia mfumo ikolojia wa mto Bubu ambao unachangia katika uchumi wa wilaya nyingi unakopita kuanzia Manyara, Dodoma na Morogoro.

### 6. Maajabu ya chemchem

#### i. Tope linalotoka kama volcano

Ukifika katika eneo la chemchem utakutana na maajabu ya tope la volcano. Eneo hilo sirahisi mtu yoyote kwenda katika eneo hilo kutokana na uwezo wake wa kumeza vitu au kitu chochote kitakacho ingia katika tope. Kwa maelezo ya wazee wa mila ukiingia eneo hilo hata uvutwe na kitu gani huwezi kutolewa kulingana na nguvu iliyopo katika eneo lenye tope.



*Picha zikionesha lava (Tope katika chemchem)*

### **ii. Chemchem ya maji moto**

Maji yanayotoka katika chemchem hii, niyamoto na wakati wa asubuhi unaweza teka na kuoga bila shida yoyote. Wenyeji hujipatia maji kwaajili ya matumizi ya nyumbani na mifugo.



*Mtaalamu toka Tume ya Matumizi Bora ya Ardhi Taifa akipata maelezo toka kwa mwenyekiti wa kitongoji juu ya chemchem.*

### **iii. Tiba na Mikosi**

Jamii ya wanaberabera na majirani wanao zunguka chemchem hiyo , hutumia maji yake Kama tiba kwa matatizo mbalimbali na pia kuondoa mikosi katika jamii kwa kutumia maji kwaajili ya kuoga na kunywa.

### **iv. Matambiko**

Jamii ya berabera hutumia eneo hilo kwaajili ya matambiko kulingana na imani ya baadhi ya koo zinazoishi hapo. Pia eneo hilo hutumiwa kwa ibada na tambiko na majirani kutoka wilaya ya Hanang mkoa wa manyara kwa lengo la kutoa nuksi kwa watu wanaohisi hawafanikiwi, Aidha hufanya matambika ya kuomba mambo mbalimbali kwa mungu kwa kuchinja kondoo na mbuzi ikiwa ni ishara ya kutoa kwa mungu (Sacrification to god) na inaaminiwa kuwa watu hufanikiwa sana kupitia maombi yao kwa mungu.





Mzee Mohamedi Masare kushoto akifuatana na Mama Jestina Joseph Mwenda wa pili kushoto wakitoa shuhuda mbalimbali juu ya maajabu ya chemchem

Kwa historia wakati eneo likiwa kwenye uhalisia wake, kutokana na maelezo ya shuhuda mzee **Mohamedi Masare** mwenye umri wa miaka 94 kwa mwaka 2023 amaeleza jinsi alivyoshuhudia kuwa nyakati za usiku sauti za ng'ombe mbuzi na kondoo zililikika, hii ni ishara ya mizimu iliyokuwepo hapo kuwa na wanyama hao, na ndio maana hadi leo watu hutambika kwa kuchinja wanjama hao. Hata hivyo mama anayejulikana kwa jina la **Jestina Joseph Mwenda** menye ambaye ni kiongozi katiaka kitongoji hicho alitoa ushuhudia kuwa miti iliyokuwa imezunguka chemchem na ndani ya chemchem ilitoa damu wakati ikikatwa.

#### v. Utambuzi na hukumu ya wachawi

Kwa historia ya wazawa walitumia kutambua mtu mchawi katika jamii yao kwa kutumia chemchem hiyo. Mtu hutumbukizwa katika maji ya chemche na kama ni mtu safi chemchem ina tulia bila kufanya kitu chochote. Kama mtu ni mchawi akitumbukiwa katika maji kwenye chemchem ; Chemchem humtapika/kumtupa nje ya maji kwa kumrusha juu hadi nje ya chemchem.



Picha ikionesha watalii wa ndani katika chemchem ya maji





*Mzee Mohamedi Masare...mwenye fimbo akiwa kati ya Afisa utamaduni na Mkurugenzi Mtendaji Wilaya akitoa maelezo juu ya tope la volcano kwa wakati wa utalii wa kitamaduni na kiikolojia Chemchem ya Berabera, kutana na bakuli upone.*

#### **vi. Utalii wa kiikolojia.**

**Eneo hili ni zuri kwa utalii wa kiikolojia kulingana na mahali lilipo na madhari nzuri katika eneo hilo, ikiwa ni pamoja na kutembea kwa miguu kuelekea eneo hilo na kuzunguka chemchem hiyo na kusikiliza hadidhi toka kwa wazee wa eneo hilo.**

#### **7. Nini kifanyike kuhifadhi eneo hili na sanaa iliyopo.**

##### **a. Hali ilivyosasa**

Eneo hili kwa sasa limepungua kwa kiwango Fulani kutokana na shughuli za kibinadamu za kilimo na uingizaji mifugo kwaajili ya kunywesha. Pia kuna baadhi ya makazi yameanza kuingia katika eneo hilo kutokana na kukua wa koo ya BANGU iliyokuwa inazunguka eneo hilo. Kuna mmomonyoko wa ardhi unaosababishwa na shughuli za kilimo pembezoni mwa eneo na katika safu za vilima vinavyozunguka chemchem hii.





Picha zikionesha mmomonyoko wa ardhi

### b. Haliilivyokuwa 2012.

Kwa wazee wa mila na uimara wa serikali ya kijiji kwa kipindi cha nyuma , chemchem hii ililindwa na kustawi na kutoa huduma nzuri kwa jamii kwa kuwapatia maji ya kutumia nyumbani na mifugo yao, huduma za kitamaduni nk.



### c. Hatua zilizowahi kuchukuliwa

Halmashauri ilichukua jitihada za kupanda miti katika eneo hilo mwaka 2012 kwa ajili ya kurejesha hali yake kibioanuwai na kiikolojia katika chemchem hiyo. Lengo kuu likiwa kuhifadhi na kutumia maji hayo katika kilimo cha umwagiliaji maeneo yaliyopo uwanda wa chini mwa chemchem.





Pamoja na jitihada hizo bado kulijitokeza udhaifu kwa Halmashauri ya kijiji katika kusimamia sheria. Uendeshaji wa kesi katika mahaka ya mwanzo kwaaji ya kulinda rasilimali hii;' Lakini pamekumekua changamoto/udhaifu wa mahakama katika kutoa hukumu kwa jambo ambalo linamasilahi mapana ya jamii katika kulinda.

Katika Kuboresha na kutunza eneo hilo pia mpango TASAF ulisaidia katika kutengeneza mfereji wa kuzuia maji kutawanyika na kufanya mmomonyoko wa ardhi na kuyaelekeza katika njia moja tu iliyaweze kwenda kwa utaratibu katika mto Bubu.



## 8. Mpango wa Halmashauri kuhifadhi eneo hili

Halmashauri imeshaingiza eneo hili katika maeneo ya kiutalii yaliyopo wilayani katika vivutio vya kimkoa. Pamoja na hatua hiyo, halmashauri inalenga kufanya eneo hilo kuwa la :-

- ✚ Kitamaduni na na utalii wa kitamaduni
- ✚ Kufanya utalii wa kiikolojia
- ✚ Uhifadi wa Chanzo cha maji kwaajili ya kilimo cha umwagiliaji
- ✚ Kurejesha uoto wa asili kwa kupanda miti rafiki na maji na kuruhusu uoto wa asili wa eneo hilo.

Halmashauri kwa kushirikiana na wataalamu toka Ofisi ya Rais Tamisemi, Tume ya Taifa ya Mpango wa Matumizi bora ya ardhi(NLUPC), Wakala wa huduma za Misitu Tanzania (TFS), Mfuko wa dunia wa uhifadhi Wanyamapori (WWF). Wametembelea na kuangalia mfumo ikolojia wa mto bubu na chemchem ya Berabera kwa lengo la andiko mradi la kuhifadhi chemchem na mfumo ikolojia wa mto bubu katika kata za (Bereko, Kikilo, Salanka, Thawi and Changaa).

Halmashauri kupitia wadau mbalimbali wa maendeleo inalenga katika kuandika andiko la kuwezesha Mpango wa matumizi bora ya ardhi kwa kijiji cha Berabera ambao utatoa fursa ya kulinda eneo hilo na rasilimali ardhi katika kijiji kwa matumizi mbalimbali.

Halmashauri inakaribisha mdau yoyote wa uhifadhi katika andiko mradi lakuwezesha kurudisha hali ya chemchem kwaajili ya kutimiza malengo ya uhifadhi.

Mkurugenzi Mtendaji Wilaya

Sanduku la Posta1,Kondoa, Tel:+255262360313, Nukushi: +255262360313,

Barua pepe:[info@kondoadc.go.tz](mailto:info@kondoadc.go.tz), [ded@kondoadc.go.tz](mailto:ded@kondoadc.go.tz), Tovuti: [www.kondoadc.go.tz](http://www.kondoadc.go.tz)



